

さ吉くん ため池王道コース



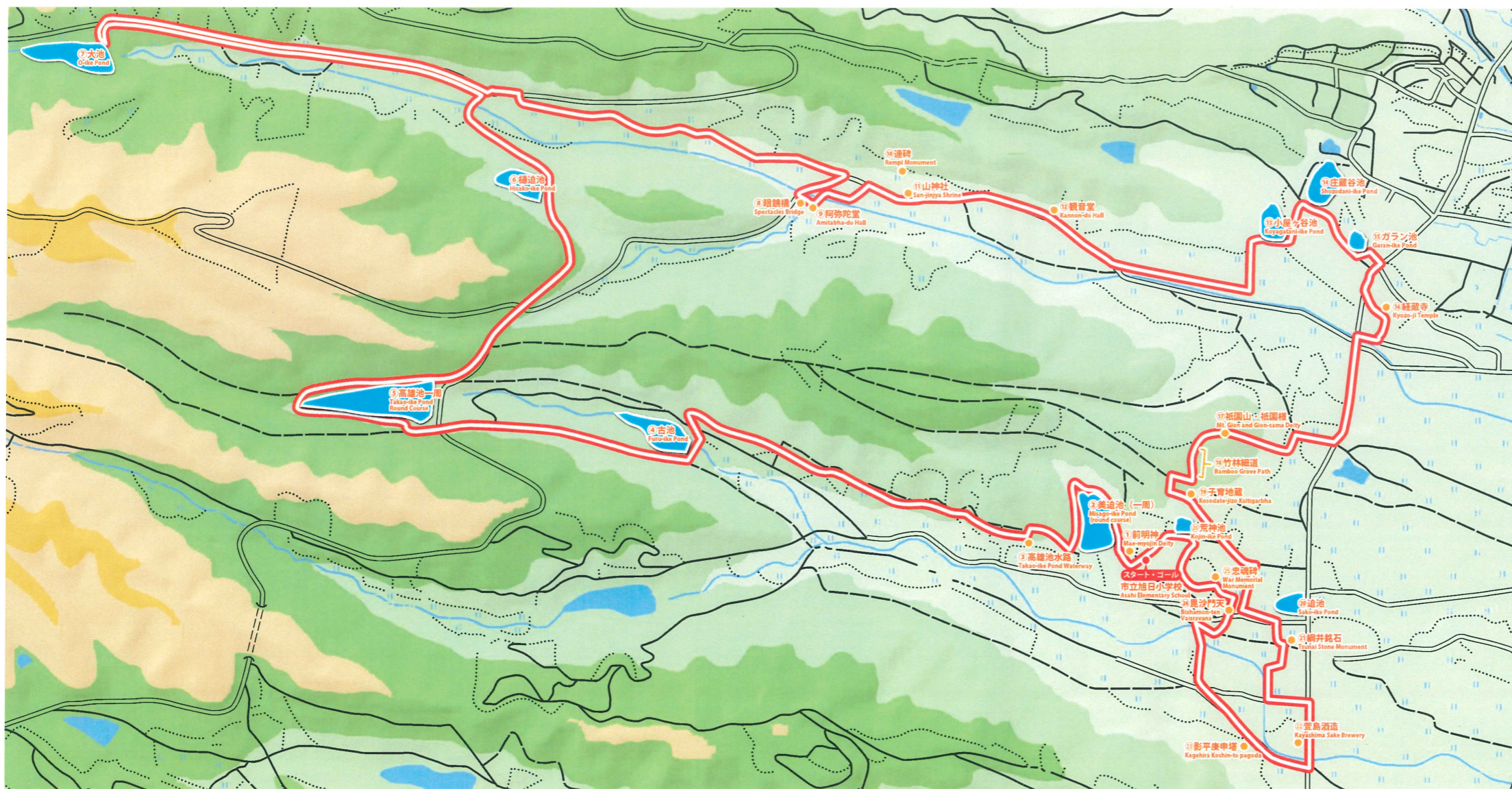
Sakichi-kun The most popular course

旭日地区のため池のうち9つのため池を巡るロングコース。
 高雄池水路を辿りため池へと向かいます。世界農業遺産の里の大自然を満喫できます。
 Long course to walk around 9 irrigation ponds in the Asahi community.
 This course aims for the irrigation pond through the waterway of the Takao-ike Pond.
 You can enjoy the nature of GIAHS communities.

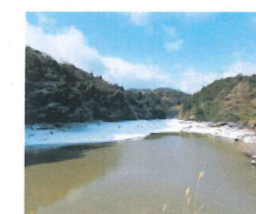
上級者対象 For experts

距離:11.5km / 歩行時間:4時間
 Distance of 11.5km / Walking Hours of 4 hours.

- | | | | |
|---|----------------------------------|--|-----------------------------|
| 旭日小学校発 Start from the Asahi Elementary School | ①前明神 Mae-myojin Deity | ②美迫池一周 Misago-ike Pond Round Course | |
| ③高雄池水路 Takao-ike Pond Waterway | ④古池 Furu-ike Pond | ⑤高雄池一周 Takao-ike Pond Round Course | ⑥樋迫池 Hisako-ike Pond |
| ⑦大池 O-ike Pond | ⑧眼鏡橋 Spectacles Bridge | ⑨阿弥陀堂 Amitabha-do Hall | ⑩連碑 Rempi Monument |
| ⑪山神社 San-jinja Shrine | ⑫観音堂 Kannon-do Hall | ⑬小屋ヶ谷池 Koyagatani-ike Pond | ⑭庄蔵谷池 Shozodani-ike Pond |
| ⑮ガラン池 Garan-ike Pond | ⑯経蔵寺 Kyozo-ji Temple | ⑰祇園山・祇園様 Mt. Gion and Gion-sama Deity | |
| ⑱竹林細道 Bamboo grove path | ⑲子育て地藏 Kosodate-jizo Ksitigarbha | ⑳追池 Sako-ike Pond | ㉑綱井銘石 Tsunai Stone Monument |
| ㉒萱島酒造 Kayashima Sake Brewery | ㉓影平庚申塔 Kagehira Koshinto Pagoda | ㉔昆沙門天 Bishamon-ten Vaisravana | |
| ㉕忠魂碑 War Memorial Monument | ㉖荒神池 Kojin-ike Pond | 旭日小学校着 Finish at the Asahi Elementary School | |



⑦大池 O-ike Pond



上治郎丸区の水瓶。池の改修工事で堤防が新しくなりました。
 This pond is for Kami-Jiromaru Ward. The pond was repaired, and the bank was renewed.

⑨阿弥陀堂 Amitabha-do Hall



1205年に本尊三体を奉って安置したのが寺の始まりです。江戸中期の廃寺となり、いまでは御堂、阿弥陀三尊像、十王石殿、メガネ橋等を残すだけとなっています。この地は、曹洞宗の祖と言われる通幻禅師生誕の地として大本山総持寺からの参拝者も訪れています。

The temple was founded in 1205 and dedicated to three Amitabha Buddha statues. Since this temple was abolished during the middle of the Edo period, main Hall, the statues and Spectacles Bridge are only 3 objects left to the present day. This place is famous for the birth place of the founder called Tsugen Zen monk of Soto Sect in Buddhism. There are visitors from Soji-ji Temple, the head temple of Soto Sect.

⑭庄蔵谷池 Shozodani-ike Pond



下治郎丸区の高台にあり、池の形が丸くなっているのが特徴です。周囲は民家があり、里のため池といった風情です。

This is located at the height of Shimo-Jiromaru Ward and has a feature of its round shape. There are private households around the pond, so the pond is for the village.

スマホアプリで情報チェック! Get the information by smart phone app



Googleアプリで世界農業遺産国東市と入力してこのアプリをダウンロードしてください。アプリをインストールして、ウォーキングコースに建てられている案内標柱に貼ってあるQRコードにスマホをかざせば情報を見ることができます。

Google "GIAHS Kunisaki City" and download app to get information through the QR code on guide pole at each point in the walking course.

⑤高雄池一周 Takao-ike Pond round course

旭日地区で一番大きいため池。萱嶋信任の碑を通過して、杉林や雑木林を往く約1kmのトレッキングです。

The biggest pond in the Asahi community. About 1 km trekking course is through the monument of Mr. Kayashima, cedar grove and brush.

